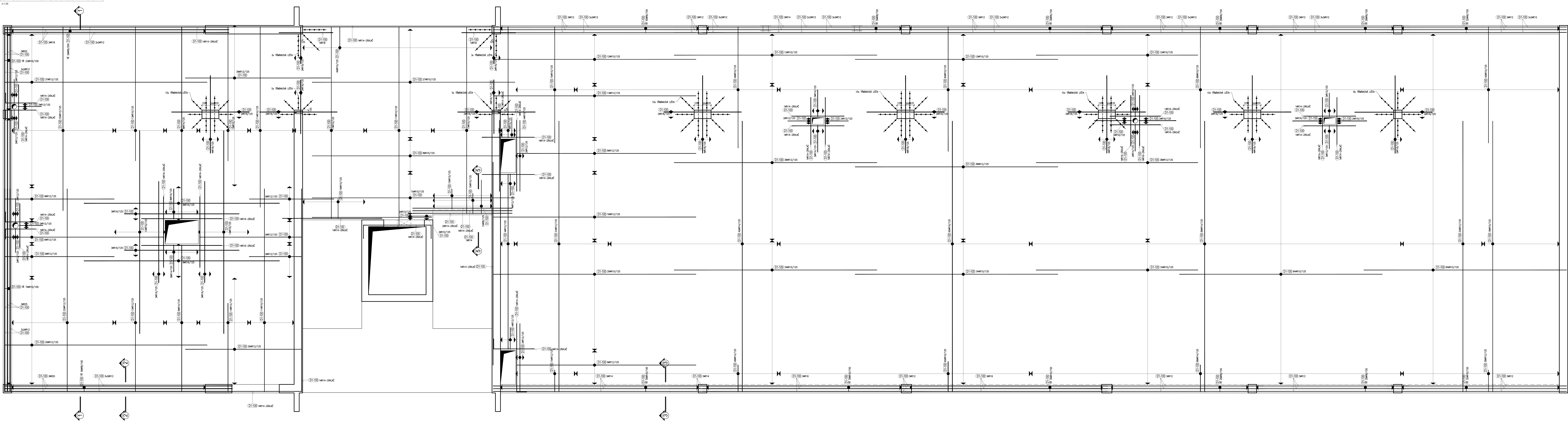
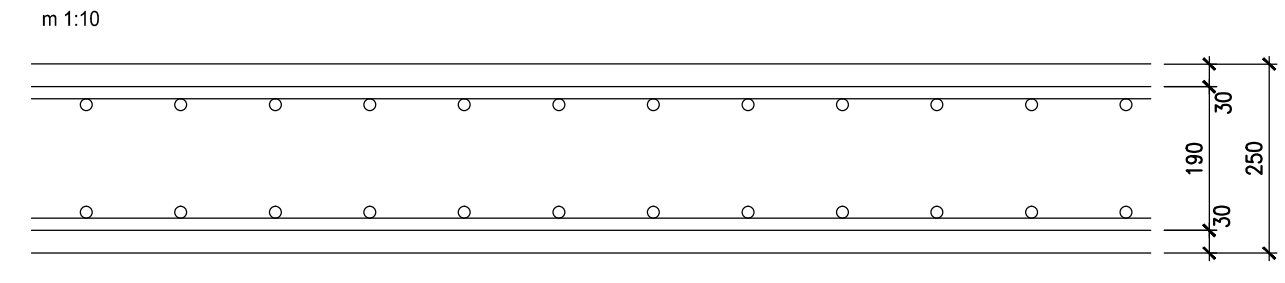


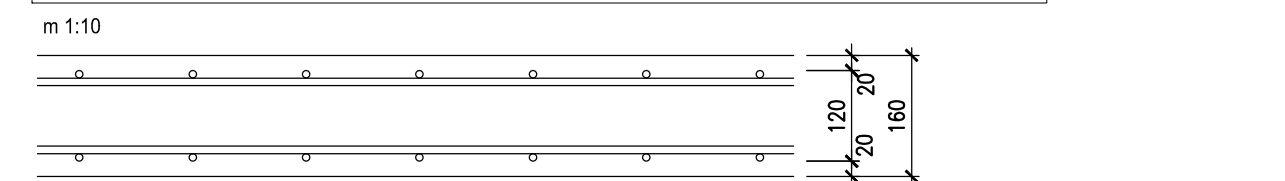
SPODNÍ VÝZTUŽ DESKY D2-1



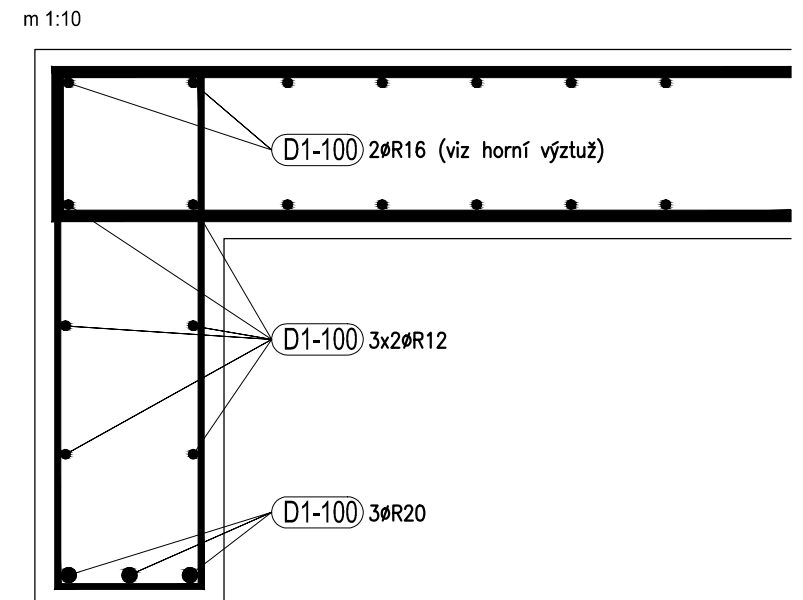
SCHEMATICký ŘEZ DESKOU 1-1



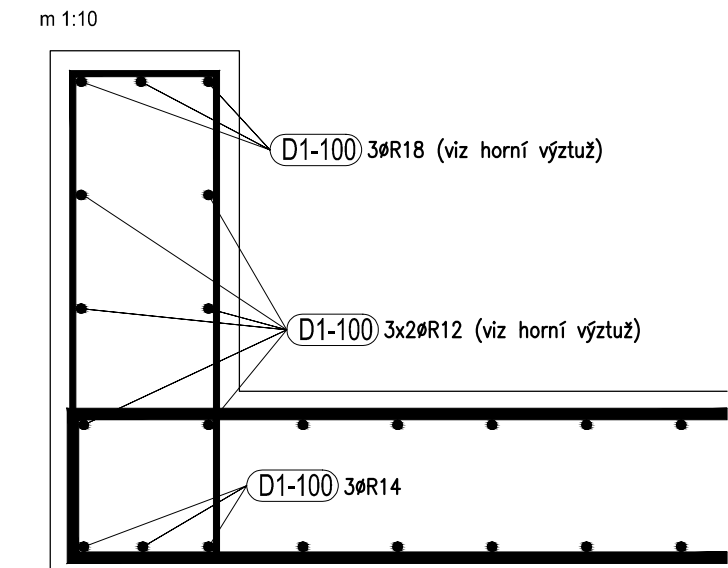
SCHEMATICký ŘEZ DESKOU 4-4



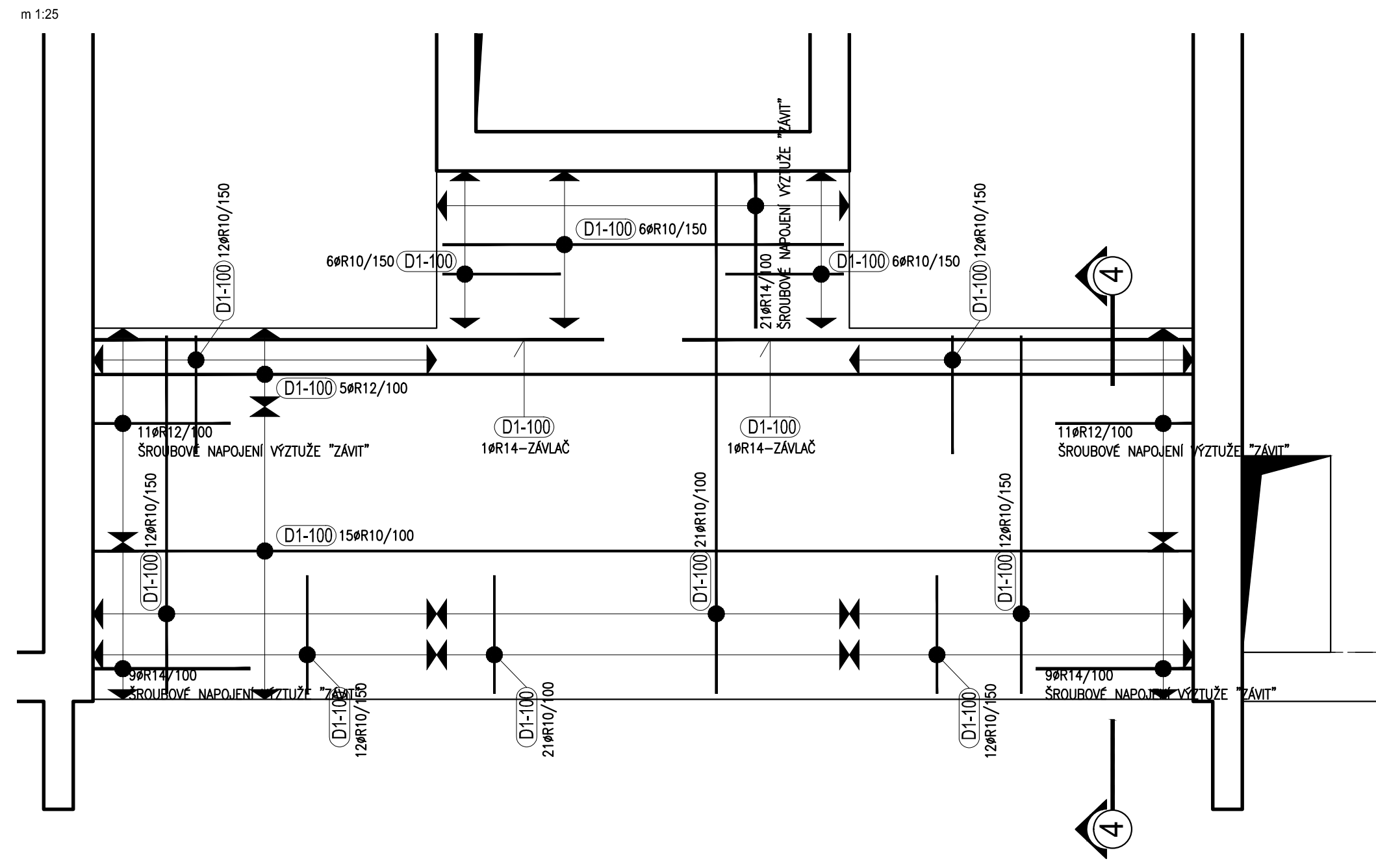
SCHEMATICký ŘEZ ŽEBREM 2-2



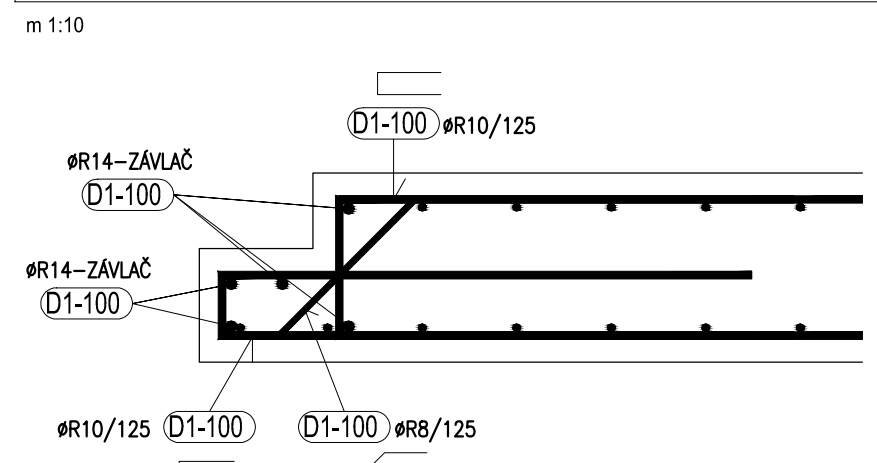
SCHEMATICký ŘEZ ŽEBREM 3-3



SPODNÍ VÝZTUŽ DESKY D2-2



ŘEZ 5-5 SCHEMATICký ŘEZ OZUBEM DESKY



POZNÁMKA:

- JEDNÁ SE O SCHEMATA VÝZTUŽENÍ JEDNOTLIVÝCH KONSTRUKČNÍCH PRVKŮ, V PŘÍPADĚ POTŘEBY DOPLNIT O DALŠÍ POLOŽKY TVARU "U" APOD.
- VEŠKERÁ BETONÁŘSKÁ VÝZTUŽ MUSÍ BÝT RÁDNĚ STYKOVÁNA A ZAKOTVENA NA PLNOU ÚČINNOST PROFILU DLE ČSN EN 1992
- DÉLKY A TVARY JEDNOTLIVÝCH PRUTŮ BETONÁŘSKÉ VÝZTUŽE SPECIFIKOVAT VE VÝROBNÍ DOKUMENTACI

BETON C30/37-XC1
VÝZTUŽ B 500B
KRYTÍ 30 mm
KRYTÍ 20 mm (DESKA D2-2)

SOUŘADNICOVÝ SYSTÉM S-JTSK
VÝŠKOVÝ SYSTÉM Bpv ±0,000=238,07

Logo of SPECTRA and project details including client, designer, and date.